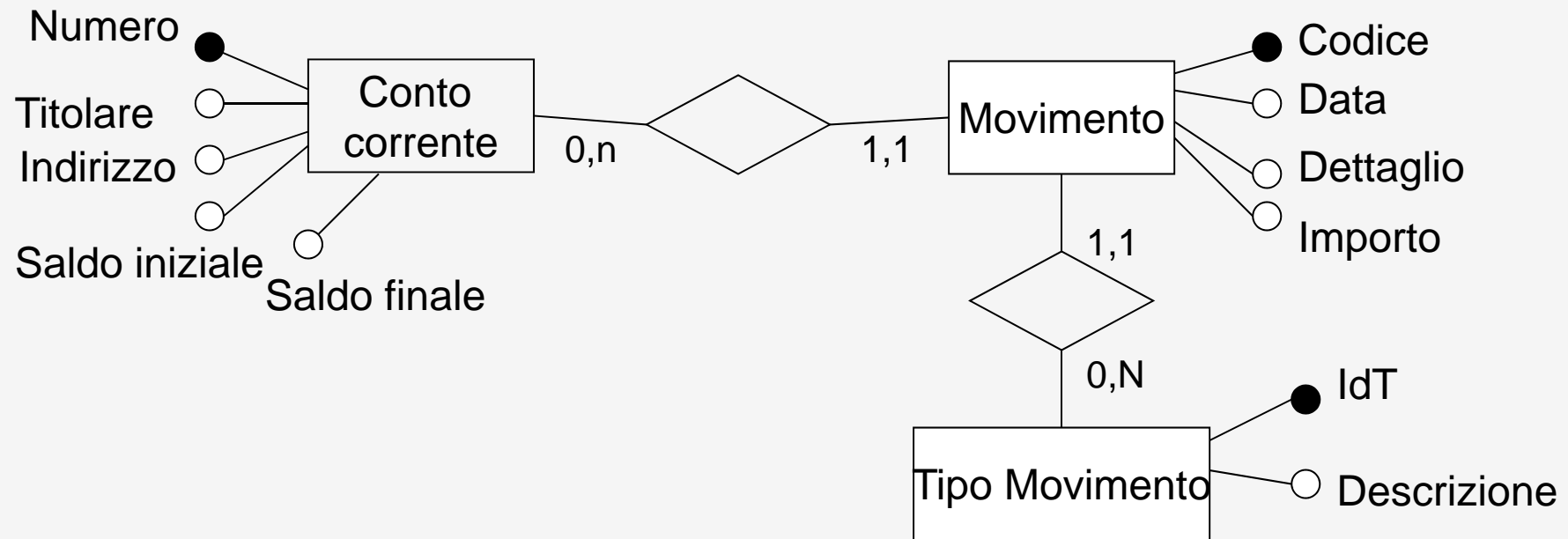


Basi di dati
Esame del 9/02/2010

Possibili soluzioni

Domanda 1



- Vincolo non espresso:
 - il saldo finale è derivato
- Nota:
 - può essere introdotta una Entità "Estratto conto" in relationship uno-a-uno con "Conto corrente" e uno-a-molti con "Movimento," ma non è necessaria

Domanda 1, segue

CONTI CORRENTI

<u>Numero</u>	Titolare	Indirizzo	Saldo iniziale	Saldo finale
33455	Mario Rossi	Via Garibaldi ...	+ 3.702,27	+ 4.502,27
43332	Luigi Bianchi	Viale Mazzini ...	+ 13.751,00	+ 13.951,00

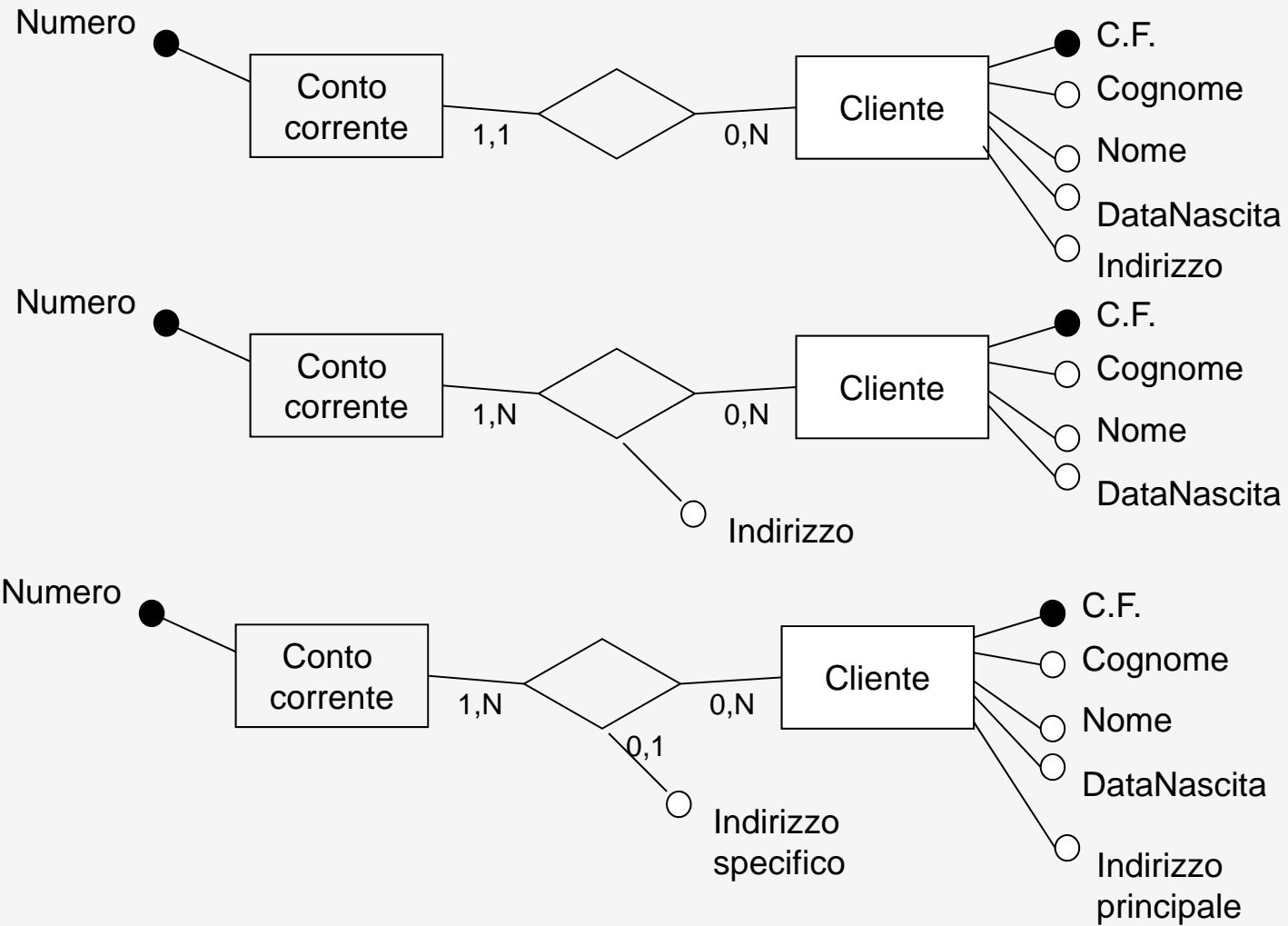
MOVIMENTI

<u>Codice</u>	Conto	Data	Tipo	Dettaglio	Importo
20001	33455	03/09/2009	05	Sportello 27 Roma	- 300,00
20002	33455	10/09/2009	05	Sportello 23 Milano	- 500,00
20003	33455	15/09/2009	43	Supermercato XY	- 201,12
20004	33455	27/09/2009	27	Stipendio sett ...	+ 1.801,12
20005	43332	10/09/2009	05	Sportello 23 Milano	- 500,00
20006	43332	15/09/2009	08	n.234122	- 460,00
20007	43332	17/09/2009	48	da Nicola Verdi	+ 1.200,00
20008	43332	24/09/2009	43	Libreria XYZ	- 40,00

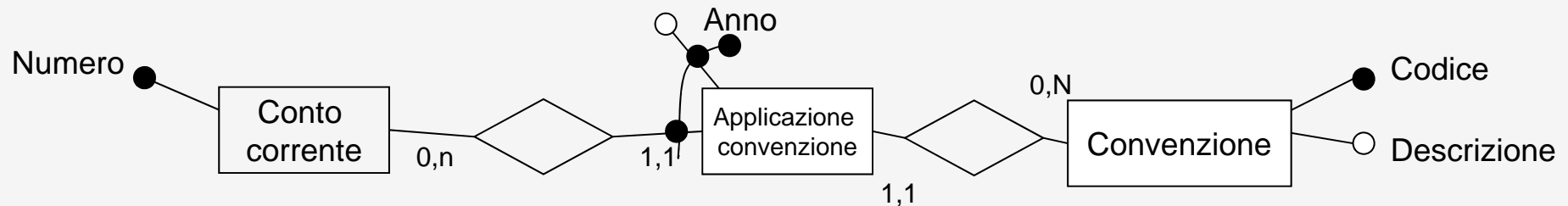
TIPIMOVIMENTI

<u>IdT</u>	Descrizione
05	Prel. Bancomat
43	Pagamento POS
27	Emolumenti
08	Assegno
48	Bonifico a vs favore

Domanda 2



Domanda 3



CONTI CORRENTI		APPLICCONVENZ			CONVENZIONI		
<u>Numero</u>	...	<u>Conto</u>	<u>Anno</u>	Conv	<u>Codice</u>	Descrizione	...
33455	...	33455	2008	A	A	Giovani	...
43332	...	33455	2009	A	B	Internet	...
		33455	2010	B	C
		43332	2009	C	D
		43332	2010	B	

- Per comodità e maggiore leggibilità è mostrata anche l'istanza, che non era richiesta

Domande 4 e 5

- Si vedano le soluzioni della prova parziale del 17/11/2009